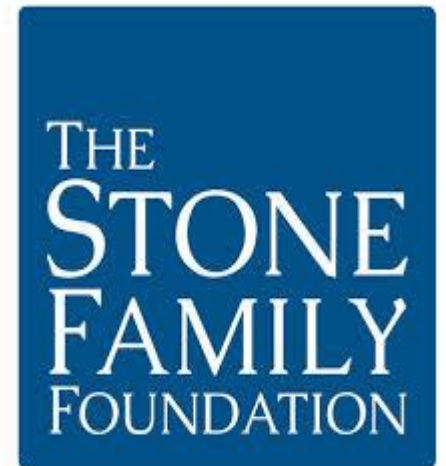


ឧត្តមមានការគ្រប់គ្រងទឹកលើក្រុង ១០០% លើកម្ពុជា

Achieving 100% access to piped water in Cambodia

៨ ខែ វិច្ឆិកា

November 2022



ប្រវត្តិមូលនិធិគ្រួសារស្រួន

About the Stone Family Foundation



- មូលនិធិសប្បុរសធម៌មានមូលដ្ឋាននៅចក្រភពអង់គ្លេសត្រូវបានបង្កើតឡើងដោយ លោក ចន ស្ទួន—ជាសហគ្រិនម្នាក់
- ដែលផ្តោតលើទឹកស្អាតនិងអនាម័យ
- គាំទ្រសហគ្រិននិងគំនិតច្នៃប្រឌិតសហគ្រាសសង្គម
- ជំនួយសប្បុរសធម៌នៅកម្ពុជា៖ វិនិយោគទឹកប្រាក់១០លានដុល្លារក្នុងកម្មវិធីអនាម័យជនបទ

ទិសដៅ: វិស័យទឹកស្អាតសំបោរ

Our vision



**បង្កើនភាពជាដៃគូទំនាក់ទំនងជាមួយសហគ្រិនផ្គត់ផ្គង់ទឹក ដោយមាន
គោលដៅទទួលបានចំនួនគ្រួសារភ្ជាប់បណ្តាញទឹកស្អាត 100% នៅ
ក្នុងតំបន់សេវារបស់អ្នក**

Develop partnership relationships with a small number of piped water entrepreneurs with the objective of achieving 100% households in your area having a piped water connection.

បញ្ហាប្រឈមដើម្បីទទួលបានការគ្របដណ្តប់១០០%—ការយកប្រាក់ចំណេញ



Challenges to achieving 100% coverage—and making a profit

- ✗ តំបន់ដាច់ស្រយាលទាមទារអោយមានការវិនិយោគខ្ពស់ប៉ុន្តែទាញយកប្រាក់ចំណូលទាប ឧទាហរណ៍ប្រាក់ចំណេញតិច
- ✗ ហិរញ្ញវត្ថុមានតែពីធនាគារ
- ✗ ក្នុងរដូវភ្លៀងធ្លាក់—ការប្រើប្រាស់ទឹក/ប្រាក់ចំណេញធ្លាក់ចុះ
- ✗ ថ្លៃភ្ជាប់បណ្តាញដំបូងមានតម្លៃខ្ពស់សម្រាប់គ្រួសារ
- ✗ គ្រួសារក្រីក្រមិនមានលទ្ធភាពបង់ថ្លៃភ្ជាប់
- ✗ ទុយោទឹកបាក់បែក

គុណវិបត្តិកម្មពីធនាគារ



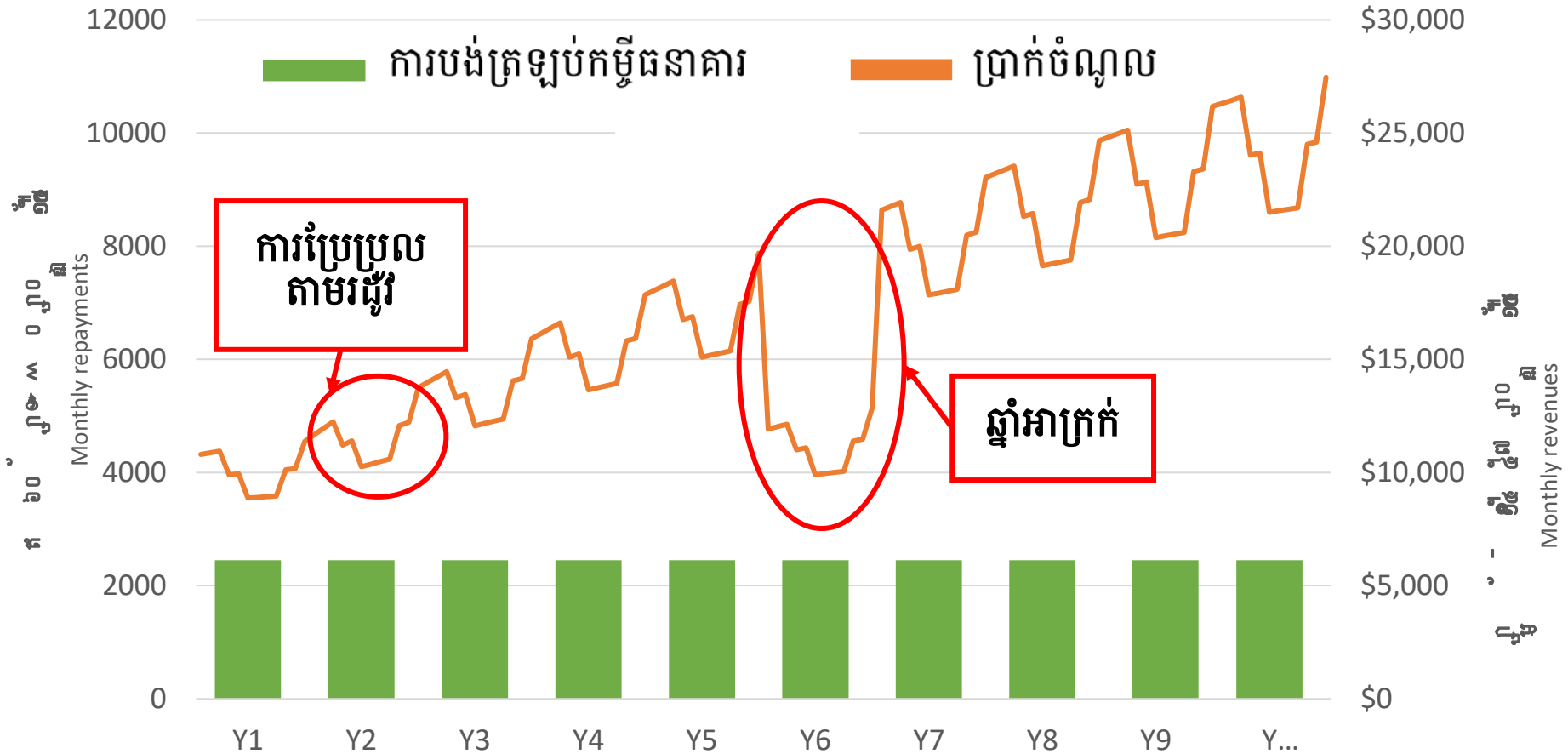
Disadvantages of bank loans

1. កំណត់ការបង់ត្រឡប់ជាក់លាក់ដែលជារឿយៗឆាប់ពេក
2. តម្រូវការវត្ថុបញ្ចាំច្រើន
3. កំណត់ការបង់ត្រឡប់ជាក់លាក់ដោយមិនគិតពីប្រាក់ចំណេញ(មើល
តារាងខាងក្រោម)
4. កំណត់ការប្រាក់ខ្ពស់

គុណវិបត្តិកម្មពីធានារ



Disadvantages of bank loans



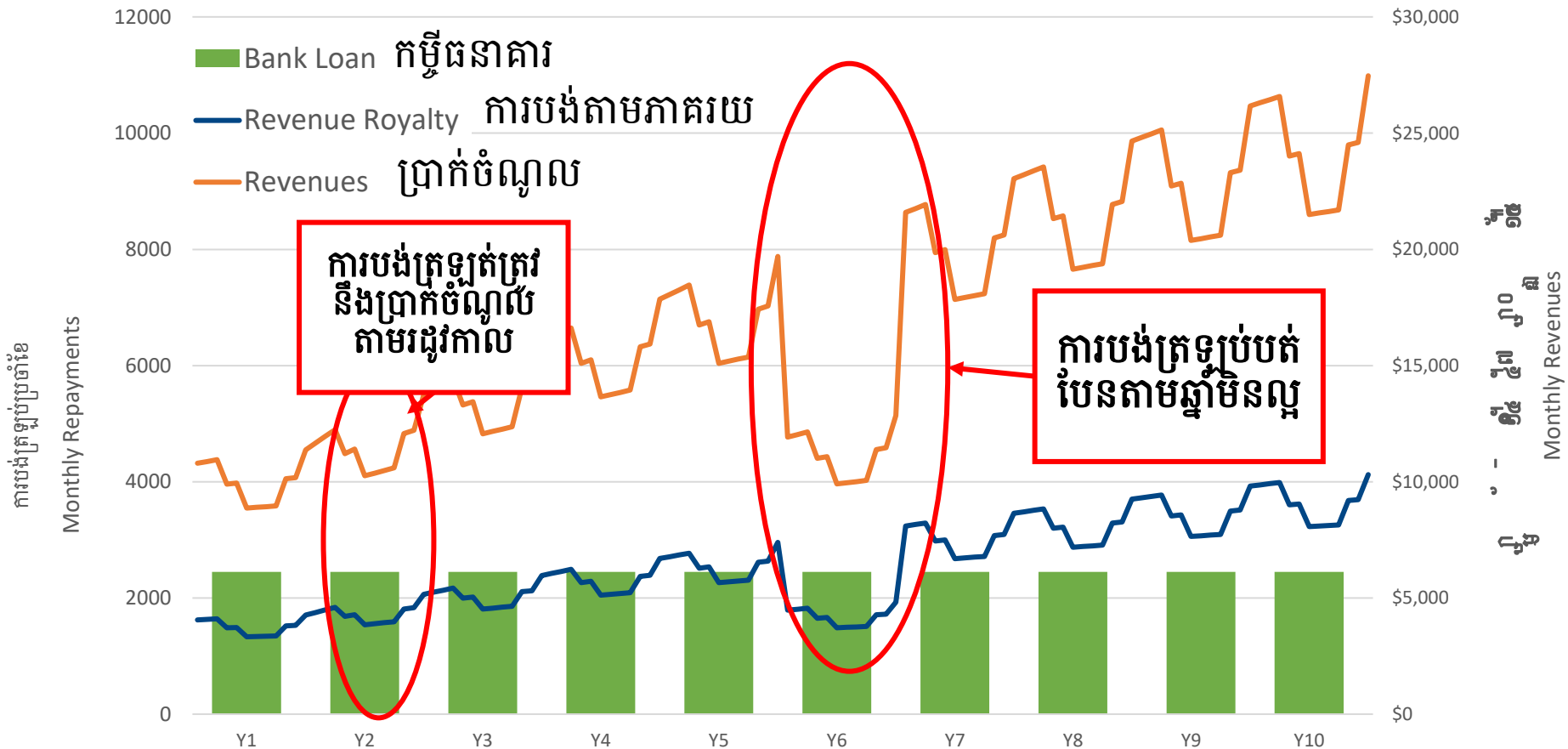
ការសន្និដ្ឋាន: \$ ២០០,០០០ នៃ ៨.២% ក្នុងរយៈពេល ១០ ឆ្នាំ ដោយការបង់ត្រឡប់ប្រចាំខែ \$ ២,៤៥០

ដំណោះស្រាយ: ប្រាក់ចំណូលធ្លាក់ចុះការបង់ត្រឡប់ជាមួយការបង់ត្រឡប់



The solution: Revenue-linked repayments

- ការបង់ត្រឡប់គឺជាភាគរយនៃប្រាក់ចំណូល(ឧទាហរណ៍១៥%)
- ដូច្នេះពេលប្រាក់ចំណូលធ្លាក់ចុះការបង់ត្រឡប់ក៏កាត់បន្ថយដែរ



ធ្វើដូចម្តេច ដើម្បីទទួលបានការគ្របដណ្តប់១០០%



How to achieve 100% coverage

- ហិរញ្ញវត្ថុអាចបត់បែនបាន ផ្តល់តាមរយៈធនាគារដៃគូ BIDC
- ការបង់ត្រឡប់គឺជា%នៃប្រាក់ចំណេញ (ឧទាហរណ៍១៥%)
- ដូច្នោះនៅពេលប្រាក់ចំណេញធ្លាក់ចុះក្នុងរដូវភ្លៀង ការបង់ត្រឡប់ក៏កាត់បន្ថយដែរ
- មិនកំណត់រយៈពេលជាក់លាក់ - រហូតដល់១២ ឆ្នាំ
- ការប្រាក់ចាប់ពី ៧% ដល់ ៨% ក្នុងមួយឆ្នាំ
- វត្ថុបញ្ចាំទាមទារ តែ ១០០% នៃកម្ចី រឺ ប្រហាក់ប្រហែល

មានលទ្ធភាពបង់ប្រាក់តភ្ជាប់



Affordable connection fees

- តំលៃតភ្ជាប់ ៧០ ដុល្លារ ជាឧបសគ្គ ចំបង សម្រាប់ គ្រួសារ
- ប៉ុន្តែ អ្នក ជា អ្នក ផ្គត់ ផ្គង់ ត្រូវ ការ ៧០ ដុល្លារ សម្រាប់ ចំណាយ លើ ការ វិនិយោគ

ដំណោះស្រាយ របស់យើង

- អតិថិជន បង់ តែ ១០ ដុល្លារ មុន
- យើង អោយ អ្នក ៦០ ដុល្លារ មុន
- កម្ចី មិន មាន ការ ប្រាក់ ៖ អតិថិជន អាច បង់ បន្ថែម ៥ ដុល្លារ ក្នុង មួយ ខែ ជា មួយ នឹង វិក្កយ ប័ត្រ ទឹក ⇒ ៦០ ដុល្លារ អាច សង ចប់ ពី អតិថិជន ក្នុង រយៈពេល ១ ឆ្នាំ

មានលទ្ធភាពថាប្រាក់តភ្ជាប់សម្រាប់គ្រួសារដែលមានប័ណ្ណត្រីក្រ

Affordable connection fees for IDPoor households



- គ្រួសារដែលមានប័ណ្ណត្រីក្រ មានភាពលំបាកក្នុងការតភ្ជាប់ទុយោទឹកទៅតាមគ្រួសារមួយៗ
- ប៉ុន្តែពេលភ្ជាប់ហើយគេអាចមានលទ្ធភាពបង់ថ្លៃទឹកប្រចាំខែ

ដំណោះស្រាយ របស់យើង

- អតិថិជនបង់១០ដុល្លារជាមុន
- សល់ប៉ុន្មានទុកជាឧបត្ថម្ភធនបំបែកជា៥០/៥០
- ប៉ុន្តែអ្នកនឹងទទួលប្រាក់ចំណូលពីការលក់ទឹកប្រចាំខែ

ជំនួយបច្ចេកទេសដោយ GRET/ISEA



ឧទាហរណ៍៖

- ផែនការអាជីវកម្ម
- គំនូរបច្ចេកទេស

ហិរញ្ញវត្ថុជាមួយ GRET/ISEA



ឧទាហរណ៍

- គំរូហិរញ្ញវត្ថុ
- ប្រពន្ធហិរញ្ញវត្ថុ

ការជួយធ្វើទីផ្សារ



ឧទាហរណ៍

- ការលក់
- ការធ្វើប្រមូលសិន(ពង្រឹងទីផ្សារ)

ការផ្សព្វផ្សាយផលិតផលថ្មី



ឧទាហរណ៍

- បរិក្ខារខាងក្នុង

ការជួយធ្វើទីផ្សារ

Business support



- ពន្លឿនតំណភ្ជាប់សម្រាប់អាជីវករទឹកស្អាត
- លើកកម្ពស់ការយល់ដឹងអំពីទឹកស្អាតតាមបំពង់ដល់ប្រជាពលរដ្ឋ
- ផ្លាស់ប្តូរបែបផែននៃការប្រើប្រាស់ទឹក ពីការរក្សាទឹកក្នុងពាង មកជាការភ្ជាប់បណ្តាញក្នុងផ្ទះ
- បង្កើនការប្រើប្រាស់ទឹក បង្កើនចំណូលសម្រាប់អាជីវករទឹកស្អាត



តើយើងសម្រេចបានអ្វីខ្លះ?



- គិតចាប់ពី ២០១៨ ដល់ ២០២១ គំរោងបានផ្តល់ជាកម្ចី មានការប្រាក់ និងគ្មានការប្រាក់ចំនួន ១០ លានដុល្លារដំបូងដល់ ២២ អាជីវករទឹកស្អាត ជាមួយ ២៥ គំរោងវិនិយោគ
- គំរោងនឹងបន្តជំហានទី ២ ជាមួយទឹកប្រាក់បន្ថែម ១០ លានដុល្លារ សម្រាប់រយៈពេល ៣ ទៅ ៥ ឆ្នាំបន្ទាប់
- គំរោងបាននឹងកំពុងផ្តល់នូវជំនួយទីផ្សារ ដល់ ១៣ អាជីវករទឹកស្អាត ដើម្បីជំរុញកំណើនការតភ្ជាប់បណ្តាញតាមផ្ទះ

ផែនការក្នុងឆ្នាំ ២០២៣ និង លក្ខខណ្ឌជ្រើសរើស



Plan in 2023 and selection condition

❖ ផែនការ

- យើងនឹងធ្វើការជ្រើសរើស អាជីវករទឹកស្អាតចំនួន ៦-៨ នាក់ បន្ថែម ទៀតក្នុងឆ្នាំ ២០២៣

❖ លក្ខខណ្ឌជ្រើសរើស

- អ្នកដែលមានការប្តេជ្ញាខ្ពស់ក្នុងអាជីវកម្មរបស់ខ្លួន
- ការប្តេជ្ញាក្នុងការវិនិយោគ និង មានផែនការវិនិយោគ
- ការវិនិយោគដែលផ្តល់ផលវិជ្ជមានដល់សង្គម

សូមអរគុណ!

ទំនាក់ទំនង

សម្រាប់ការដាក់ពាក្យ រឺ ព័ត៌មានបន្ថែម សូមទំនាក់ទំនង៖
លោក ឈឹម សុវណ្ណកា រឺ ទំនាក់ទំនងមកការិយាល័យ ISEA
ទូរស័ព្ទ 092 762 477